

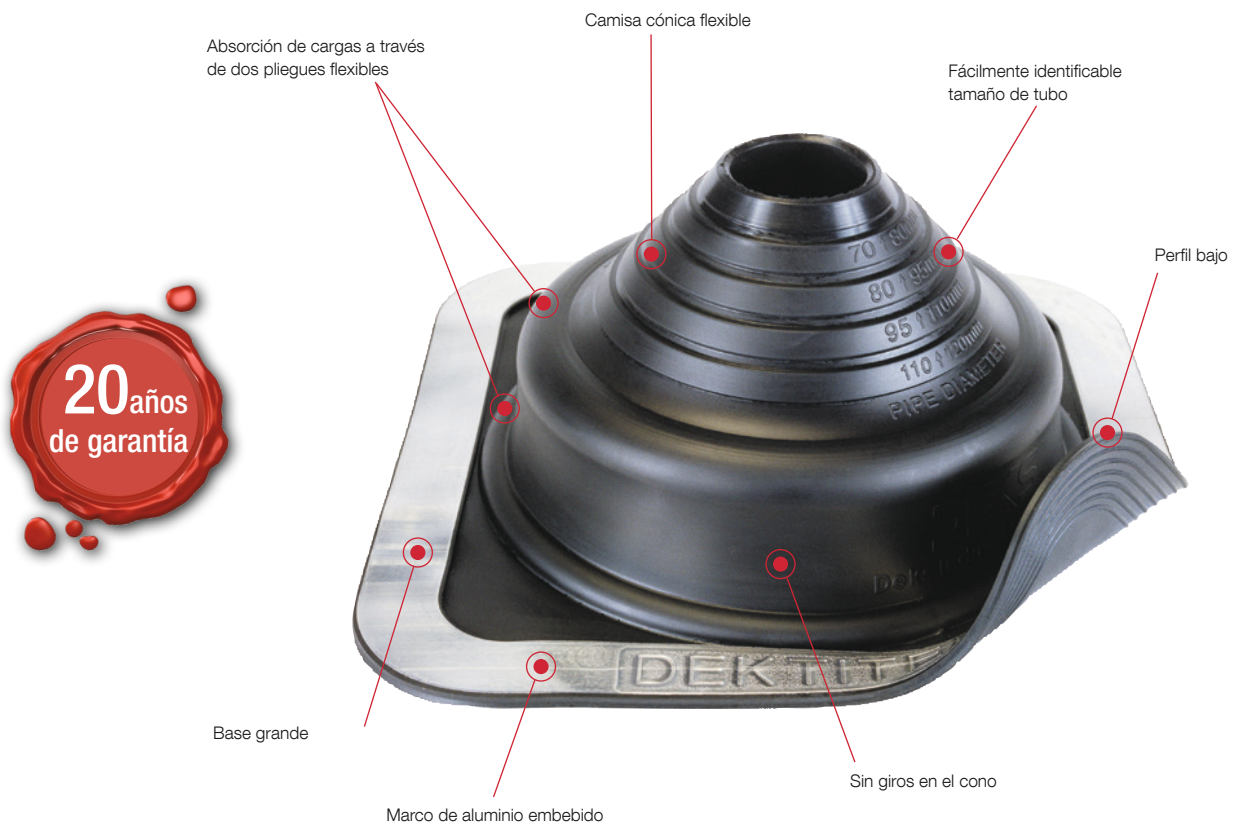


Tapajuntas para tubos

Sellado fiable para tubos

Tapajuntas DEKTITE®

Los tapajuntas DEKTITE® proporcionan un sellado perfecto para tubos y cables, en cubiertas y fachadas. Gracias a los pliegues flexibles, no se interfiere con las dilataciones y contracciones provocadas por los cambios de temperatura, Las fracturas por fatiga que se dan en pasos de tubo rígidos se previenen con los tapajuntas DEKTITE®.



Características:

- | Medidas estándar para tubos de diámetro hasta 750 mm
- | Resistente a la intemperie gracias a EPDM de alta calidad
- | No afectado por radiación UV
- | Se adapta a todos los perfiles de cubierta

Beneficios

- | Larga vida útil
- | Estabilidad térmica: por tiempo limitado: hasta +150 °C, constante: hasta +115 °C
- | Para temperaturas superiores (hasta +250 °C) se fabrica en silicona bajo pedido
- | Resistencia a temperaturas mínimas hasta -50°C


- | Ajuste flexible
 - a diversos perfiles
 - tubos de cualquier material
 - diámetros de tubo hasta 750 mm
- | Garantía de material de 20 años

Nota

Por favor, cuando use Dektite® tenga en cuenta las especificaciones incluidas en DIN 18807. Los tapajuntas para tubo no deben instalarse en las juntas de la cubierta (transversales o longitudinales).



Dektite® Square

Para tubo Ø [mm]	Base [mm]	Inclinación cubierta [°]	Contenido de cartucho [ml]	Contenido tornillos (uds.)		Descripción	Nº artículo
0 - 35	100 x 100	0 - 60	80	8	1	DFE 100	8 200 004 704
5 - 55	139 x 139	0 - 35	80	8	1	DFE 101	8 200 104 704
5 - 127	221 x 221	0 - 35	80	16	1	DFE 103	8 200 304 704
75 - 175	280 x 280	0 - 35	80	20	1	DFE 104	8 200 404 704
125 - 230	363 x 363	0 - 35	80	28	1	DFE 106	8 200 604 704
150 - 300	456 x 456	0 - 35	310	32	1	DFE 107	8 200 704 704
230 - 508	681 x 681	0 - 35	310	40	1	DFE 109	8 200 904 704



Rango de aplicación

- | Para impermeabilización de tubos en cubiertas de metal trapezoidal u ondulado o con fibrocemento.

Nota

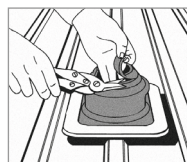
Use remaches Bulbtite en cubiertas de fibrocemento ondulado. Altura máx. chapa = 45 (mm)

Beneficios

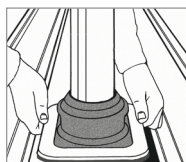
- | Sellado perfecto en cubiertas y fachadas
- | Sin interferencias en la dilatación/contracción de los tubos
- | Sin roturas por fatiga

Incluido en la entrega

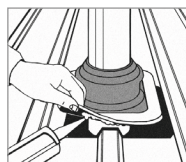
- 1 Tapajuntas para tubos
- 1 cartucho de sellante EJOPLAST
- 1 conjunto de tornillos/remaches EJOT®



1. Ajuste Dektite® al tubo.



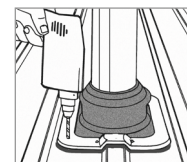
2. Ajuste Dektite® a la chapa perfilada y marque.



3. Aplicar compuesto sellante.




4. Adapte Dektite® a la forma de la chapa perfilada.



5. Fije Dektite® con tornillos autotaladrantes EJOT® o remaches Bulbtite.

Dektite® EZI Seal

Para tubo Ø [mm]	Base [mm]	Inclinación cubierta [°]	Contenido tornillos (uds.)		Descripción	Nº artículo
0 - 35	100 x 100	0 - 60	8	1	DFE 100 EZ	8 200 004 706
5 - 55	139 x 139	0 - 35	8	1	DFE 101 EZ	8 200 104 706
5 - 127	221 x 221	0 - 35	16	1	DFE 103 EZ	8 200 304 706
75 - 175	280 x 280	0 - 35	20	1	DFE 104 EZ	8 200 404 706
125 - 230	363 x 363	0 - 35	28	1	DFE 106 EZ	8 200 604 706
150 - 300	456 x 456	0 - 35	32	1	DFE 107 EZ	8 200 704 706
230 - 508	681 x 681	0 - 35	40	1	DFE 109 EZ	8 200 904 706

Rango de aplicación

- Para impermeabilización de tubos en cubiertas con fibrocemento o metal ondulado

Nota

Use remaches Bulbtite en cubiertas de fibrocemento ondulado. Altura máx. chapa = 45 (mm)

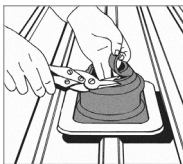
Beneficios

- Superficies no absorbentes, anti-adherentes
- Sella por presión incluso en superficies húmedas
- Sella sin usar compuesto sellante
- Sin interferencias en la dilatación/contracción de los tubos
- Sin roturas por fatiga

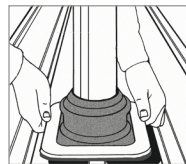


Incluido en la entrega

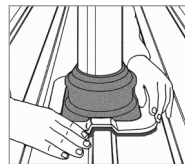
- 1 Tapajuntas para tubos
- 1 conjunto de tornillos/remaches EJOT®



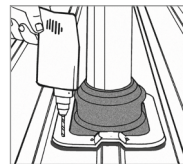
1. Ajuste Dektite® al tubo.



2. Ajuste Dektite® a la chapa perfilada y marque.




3. Adapte Dektite® a la forma de la chapa perfilada.



4. Fije Dektite® con tornillos autotaladrantes EJOT® o remaches Bulbtite.

Dektite® Soaker

Para tubo Ø [mm]	Base [mm]	Inclinación cubierta [°]	Contenido de cartucho [ml]	Contenido tornillos (uds.)		Descripción	Nº artículo
75 - 155	410 x 360	0 - 60	80	30	1	DF 602	8 206 024 704
114 - 254	485 x 460	0 - 60	80	36	1	DF 603	8 206 034 704
254 - 406	708 x 635	0 - 60	310	52	1	DF 605	8 206 054 704
380 - 610	1006 x 905	0 - 60	310	96	1	DF 606	8 206 064 704



Rango de aplicación

- | Para impermeabilización de grandes aberturas para entrada de tubos

Nota

No usar en superficies pulidas. Altura máx. chapa = 45 (mm)

Beneficios

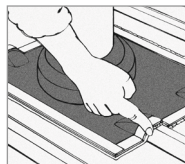
- | Una base grande asegura un posicionamiento óptimo
- | Seguro y fácil de instalar
- | Sella la cubierta y el tubo en un solo paso
- | Previene retenciones de agua de lluvia

Incluido en la entrega

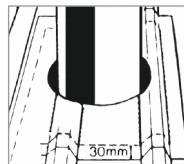
- 1 Tapajuntas para tubos
- 1 cartucho de sellante EJOPLAST
- 1 set de tornillos auto-taladrantes EJOT®



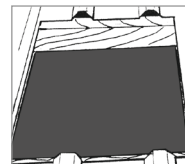
1. Ajuste Dektite® al tubo.



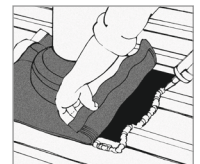
2. Ajuste Dektite® a la chapa perfilada y marque.



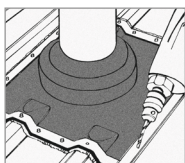
3. Marque la línea exterior del Dektite® Soaker en la cubierta. Retire el Dektite® y marque una franja extra de 30 mm.



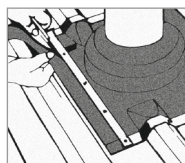
4. Corte y retire la cubierta dentro del área marcada a 30 mm. Lime los bordes afilados. Pueden instalarse soportes de madera para sujetar el tejado donde los refuerzos de la chapa se han eliminado.



5. Aplique sellante y ajuste el Dektite® con precisión a la chapa perfilada.



6. Fijar primero en las cimas de perfil, empezando por los centros de los cuatro lados. Siga hacia los extremos.



7. Use las tiras metálicas suministradas para sellar bordes solapados. Corte lados sobrantes

Dektite® Combo

Para tubo Ø [mm]	Inclinación cubierta [°]	Base [mm]	Contenido de cartucho	Tornillos/ clips (uds.)		Descripción	Nº artículo
400 - 450	hasta 45	935 x 970	310	70/10	1	DC110	8 270 004 704
500 - 550	hasta 30						
600 - 660	hasta 15						
730 - 750	hasta 6						

Rango de aplicación

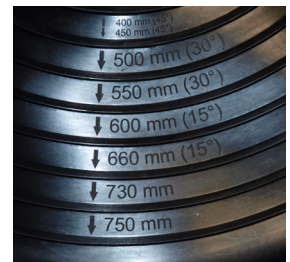
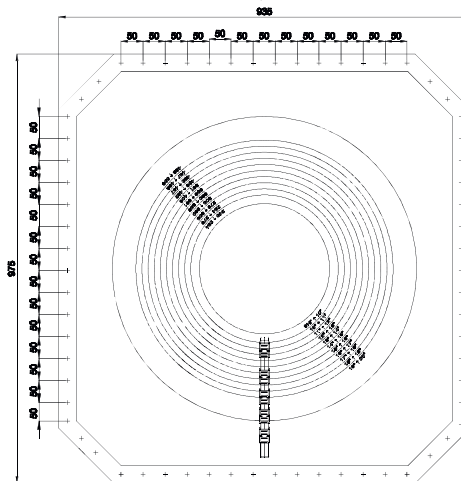
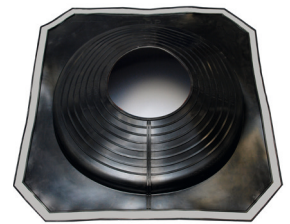
- | Para impermeabilización de tubos en cubiertas con fibrocemento o metal ondulado
- | Para impermeabilización de entradas de tubos en general

Beneficios

- | Sellado perfecto en cubiertas y fachadas
- | Sin interferencias en la dilatación/contracción de los tubos
- | Sin roturas por fatiga
- | Ideal para reparaciones en tubos ya existentes

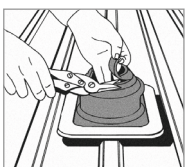
Nota

Use remaches Bulbrite en cubiertas de fibrocemento ondulado.
Ver guía de aplicación del Dektite® Retrofit
Altura máx. chapa = 45 (mm)

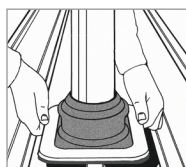


Incluido en la entrega

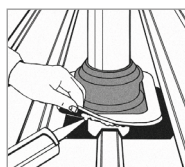
- 1 Tapajuntas para tubos
- 1 cartucho de sellante EJOPLAST
- 1 conjunto de tornillos/remaches EJOT®
- 1 conjunto de clips



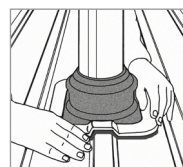
1. Ajuste Dektite® al tubo.



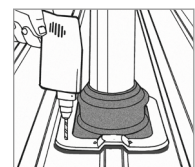
2. Ajuste Dektite® a la chapa perfilada y marque.



3. Aplicar compuesto sellante.




4. Adapte Dektite® a la forma de la chapa perfilada.



5. Fije Dektite® con tornillos autotaladrantes EJOT® o remaches Bulbrite.

Dektite® Retrofit

Para tubo Ø [mm]	Base Ø [mm]	Inclinación cubierta [°]	Contenido de cartucho	Contenido tornillos (uds.)		Descripción	Nº artículo
20 - 70	160	0 - 40	80	12	1	RF 801	8 260 104 704
50 - 185	273	0 - 40	80	19	1	RF 802	8 260 204 704
85 - 255	369	0 - 40	80	25	1	RF 803	8 260 304 704
235 - 425	780 x 680	0 - 40	310	57	1	RFS 4 (gris)	8 260 404 704



Rango de aplicación

- | Para impermeabilizaciones a posteriori de tubos con difícil acceso o muy altos

Beneficios

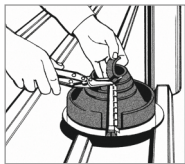
- | Ideal para reparaciones en tubos ya existentes
- | Fácil de cerrar

Nota

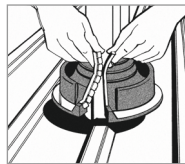
Use remaches Bulbrite en cubiertas de fibrocemento ondulado. Altura máx. chapa = 45 (mm)

Incluido en la entrega

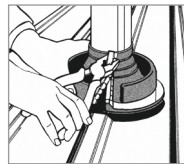
- 1 Tapajuntas para tubos
- 1 cartucho de sellante EJOPLAST
- 1 conjunto de tornillos/remaches EJOT®



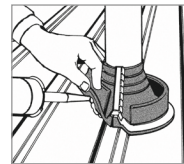
1. Ajuste Dektite® al tubo.



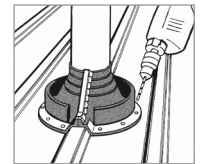
2. Coloque el Dektite® alrededor del tubo y empareje los dientes metálicos empezando por arriba



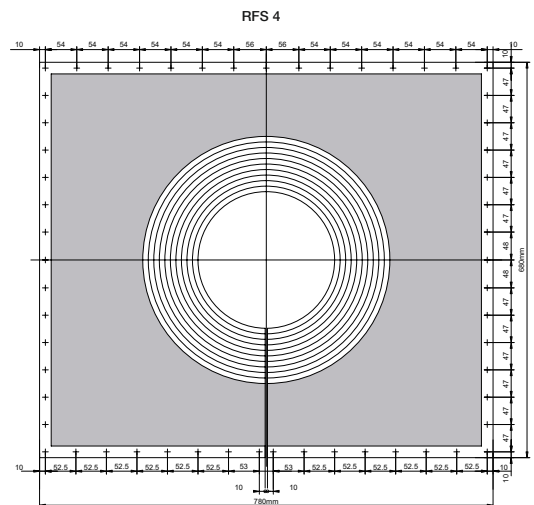
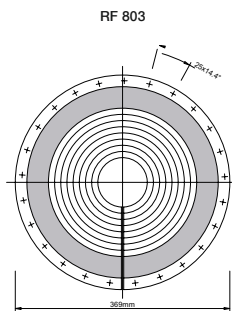
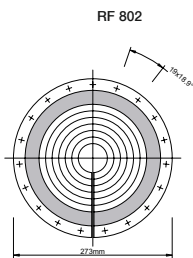
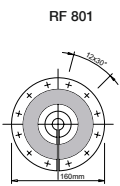
3. Abroche los clips con alicates




4. Aplique sellante y ajuste el Dektite® con precisión a la chapa perfilada.



5. Fije Dektite® con tornillos autotaladrantes EJOT® o remaches Bulbrite.



Dektite® Strip Flash

Longitud [m]	Ancho [mm]	Contenido de cartucho [ml]	Contenido tornillos (uds.)		Descripción	Nº artículo
3,1	235	310	134	1	DS3 235	8 200 006 704
10,0	235	310	410	1	DS10 235	8 200 005 704
15,0	450	310	670	1	DS15 450	8 200 002 704

Otros largos bajo demanda

Rango de aplicación

- | Sellado de juntas planas
- | Crear juntas de dilatación

Características:

- | Borde de la tira de sellado ≤ 25 % (efecto acordeón)
- | Para uso en perfiles con altura ≤ 35 mm

Alcance del suministro del DS3-235

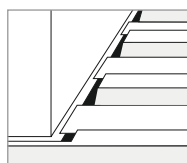
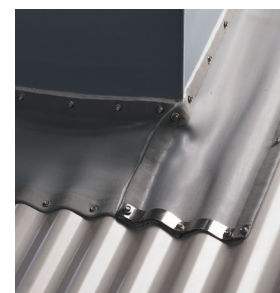
2 cartuchos de sellante (Silicona de curado neutro)

Alcance del suministro del DS10-235

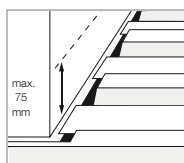
5 cartuchos de sellante (Silicona de curado neutro)
1 set de tornillos autotaladrantes EJOT®

Alcance del suministro del DS15-450

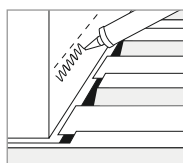
10 cartuchos de sellante (Silicona de curado neutro)
1 set de tornillos autotaladrantes EJOT®



1. Recorte 150 mm de las cumbres para garantizar el flujo de agua



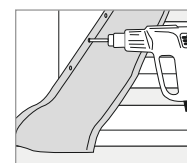
2. No trace la línea de sellado más de 75 mm por encima de la correa



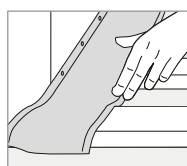
3. Aplicar sellante debajo de la marca



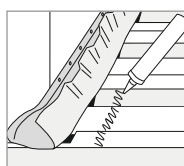
4. Recortar todos los lados del Dektite® Strip Flash dejando unos 200 - 300 mm para solape



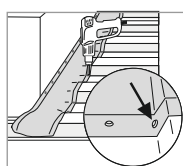
5. Fije el borde superior sin estirar el Dektite® Strip Flash



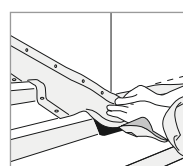
6. Ajuste manualmente el Dektite® a la forma de la chapa perfilada. ¡No use herramientas!



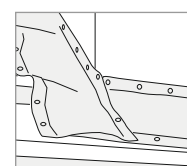
7. Aplicar compuesto sellante.



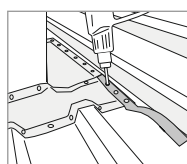
8. Fijar al valle y a los bordes del perfil como se muestra.



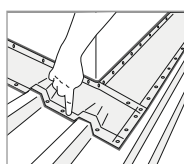
9. Tire de las esquinas del solape superior del Dektite® y presione hacia abajo. Fije la esquina superior



10. Recorte el Dektite® sobrante. Los bordes deben solapar completamente. Aplique también sellante bajo los bordes de los solapes.



11. Fije las esquinas con la tira metálica suministrada.



12. Aplicar compuesto sellante en los bordes formando una cresta, para reducir el flujo de agua

Dektite® KwikFlash

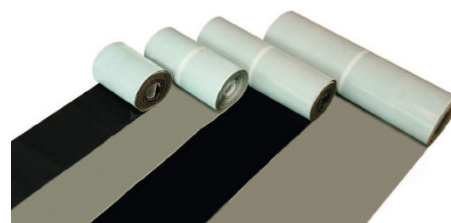


Longitud [m]	Ancho [mm]	Hue		Descripción	Nº artículo
5,0	200	negro	1	KFR5-200B	8 300 200 700
5,0	300	negro	1	KFR5-300B	8 300 300 700
5,0	450	negro	1	KFR5-450B	8 300 450 700
5,0	600	negro	1	KFR5-600B	8 300 600 700
5,0	200	Gris	1	KFR5-200G	8 300 200 703
5,0	300	Gris	1	KFR5-300G	8 300 300 703
5,0	450	Gris	1	KFR5-450G	8 300 450 703
5,0	600	Gris	1	KFR5-600G	8 300 600 703

Nota: Tiempo de entrega bajo petición en las versiones marrón y rojo.

Rango de aplicación


- | Autoadhesivo, malla de aluminio ajustable, encapsulado en caucho de polímero
- | Sellado de juntas planas
- | Se adherirá a la mayoría de los sustratos incluyendo ladrillo, azulejo, vidrio de pizarra y la mayoría de los metales



Características:

- | Sin plomo
- | Respetuoso con el medioambiente y resistente a los rayos UV.
- | Se puede cortar con tijeras o cuchillo.
- | El film protector deberá ser retirado del respaldo de butilo antes de la aplicación.
- | La fuerza adhesiva será más efectiva cuando se aplique a temperatura superior a 5°C.
- | Con el fin de mejorar la fuerza adhesiva, puede calentarse el butilo con una pistola de aire caliente.
- | Al unir longitudes, debe aplicarse una superposición de al menos 30 mm

Solar Dektite® Premium 3

Para tubo Ø [mm]	Base Ø [mm]	Inclinación cubierta [°]	Contenido de cartucho [ml]	Contenido tornillos (uds.)		Descripción	Nº artículo
0 - 35	100 x 100	0 - 60	80	8	1	DFE 100 BS	8 250 004 704

Rango de aplicación

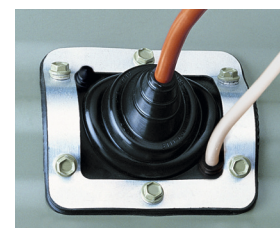
- | Idóneo para instalaciones solares y fotovoltaicas
- | Para hasta 2 cables y 1 tubo

Características:

- | EPDM negro o gris
- | Silicona para altas temperaturas también disponible

Nota


Use remaches Bulbtite en cubiertas de fibrocemento ondulado Altura máx. chapa = 45 (mm)



Incluido en la entrega

- 1 Tapajuntas para tubos
- 1 cartucho de sellante EJOPLAST
- 1 conjunto de tornillos/remaches EJOT®

Solar Dektite® Premium 5

Para tubo Ø [mm]	Base Ø [mm]	Inclinación cubierta [°]	Contenido de cartucho [ml]	Contenido tornillos (uds.)		Descripción	Nº artículo
5 - 55	139 x 139	0 - 60	80	8	1	DFE 101 BS	8 250 104 704

Rango de aplicación

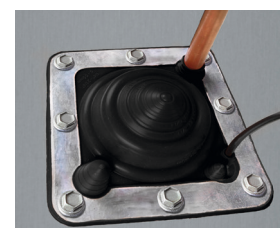
- | Idóneo para instalaciones solares y fotovoltaicas
- | Para hasta 4 cables y 1 tubo

Características:

- | EPDM negro o gris
- | Silicona para altas temperaturas también disponible

Nota


Use remaches Bulbtite en cubiertas de fibrocemento ondulado Altura máx. chapa = 45 (mm)



Incluido en la entrega

- 1 Tapajuntas para tubos
- 1 cartucho de sellante EJOPLAST
- 1 conjunto de tornillos/remaches EJOT®

Solar Dektite® Premium 12

Para tubo Ø [mm]	Base Ø [mm]	Inclinación cubierta [°]	Contenido de cartucho [ml]	Contenido tornillos (uds.)		Descripción	Nº artículo
0 - 35	139 x 139	0 - 60	80	8	1	DFE 101 BM	8 250 000 704

Rango de aplicación

- | Idóneo para instalaciones fotovoltaicas
- | Para hasta 12 cables

Características:

- | EPDM negro o gris

Nota


Use remaches Bulbtite en cubiertas de fibrocemento ondulado Altura máx. chapa = 45 (mm)



Incluido en la entrega

- 1 Tapajuntas para tubos
- 1 cartucho de sellante EJOPLAST
- 1 conjunto de tornillos/remaches EJOT®

Sellante para juntas EJOPLAST®

Contenido [ml]	Color		Precio/1 [EUR]	Descripción	Nº artículo	EAN
310	claro	1	6,60	EJOPLAST 310 mm claro	8 200 001 000	4061245013985

Rango de aplicación

| Para el sellado de tapajuntas de tubos

Características:

EJOPLAST® es un sellante universal monocompuesto basado en ácido policarboxílico con base copolimérica.

EJOPLAST® se adhiere a todos los materiales convencionales como acero, aluminio, cobre, bronce, vidrio, madera, cerámica, bitumen, hormigón, mampostería, enfoscados, plexiglás, tejas, poliéster, etc. Las superficies lisas pueden incluso estar húmedas, pero las porosas deben estar secas.

Las superficies lisas sin poros pueden estar húmedas; las porosas deben estar secas.

EJOPLAST® puede limpiarse con productos de limpieza estándar, pero no con disolventes.

EJOPLAST® se endurece por la evaporación de disolventes y es impermeable al agua desde el principio porque forma una película inmediatamente. La superficie está libre de adhesivo en 20-30 minutos (dependiendo de la temperatura), o de inmediato tras el contacto con agua (cepillando).

